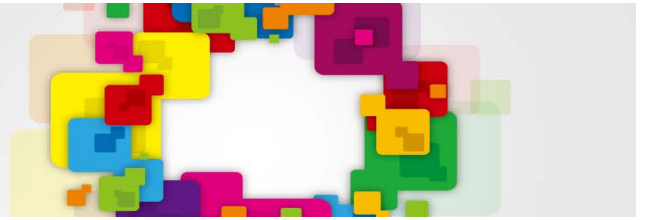


ASLOS

Ateliers de Structuration
LOGIQUE ET SPATIALE



Développement cognitif

Les Ateliers de Structuration Logique et Spatiale (ASLOS) visent à permettre aux publics en grande difficulté d'apprentissage de passer du niveau pré-opérateur au niveau concret dans les domaines de l'espace et du logico-mathématique. Pour le dire autrement, c'est passer de l'intuition aux opérations; d'une pensée figurative, statique et descriptive à une pensée capable de décentration, de dépasser son point de vue immédiat et de structurer la réalité par la raison.

Les ASLOS proposent une démarche pour un public qui présente des difficultés de raisonnement sur le plan de l'apprentissage et du repérage spatial. Les ASLOS développent chez l'apprenant la confiance en soi et en son propre fonctionnement.

Les ASLOS se présentent sous la forme d'un classeur formateur, de matériel et de fiches de travail à l'usage des stagiaires.

L'organisation de la formation se fait à partir d'une épreuve diagnostique incluse dans le matériel.

Atelier de Construction Spatiale

7 modules
160 fiches exercices
Durée de mise en oeuvre de 40 à 50 heures

Atelier de Structuration Logique

4 modules
126 fiches exercices
Durée de mise en oeuvre de 20 heures

Atelier de construction spatiale

7 modules
Compositions de figures : espace topologique; pièces à placer selon les directives, dans un cadre précis.

Horizontalité-verticalité : construire ces notions à travers des représentations de situations: bocal à moitié rempli d'eau (horizontale), poteaux à planter dans le flanc d'une montagne (verticale).

Reproduction de figures : il s'agira de reproduire une figure proposée, en son absence, grâce à la représentation mentale.

Localisations spatiales : se situer à la place de différents personnages et changer de point de vue.

Rotation-symétrie : transformations géométriques qui ne modifient ni les longueurs, ni les angles des figures.

Changement de point de vue : changements systématiques de points de vue.

Transformations spatiales : activités qui proposent la mise en jeu d'images mentales pour anticiper le résultat final résultant de pliages et de découpes effectués sur une feuille de papier.

Atelier de structuration logique

4 modules

Combinatoire : manipulation de vignettes pour construire toutes les combinaisons des éléments d'un ensemble.

Sériation : ordonner un ensemble d'objets selon un critère donné; travail sur des objets manipulables, type baguettes ou blocs.

Catégorisation : il s'agit de permettre à l'apprenant de lire puis de construire des classes en dépassant le critère perceptif et de le conduire à élargir ses modes

ASLOS

Ateliers de Structuration
LOGIQUE ET SPATIALE



Développement cognitif

de construction des classes en changeant de critère ou en acceptant plusieurs critères simultanément.

Inclusion : relation d'emboîtement des classes d'objets entre elles; il s'agit d'établir des regroupements selon des critères perceptif, schématique ou taxonomique.

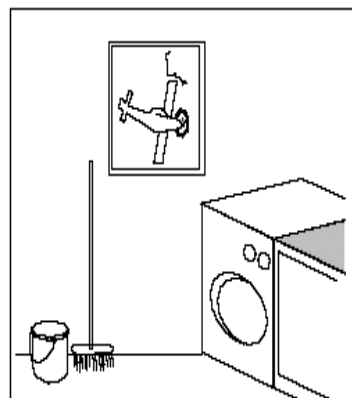
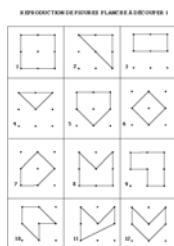
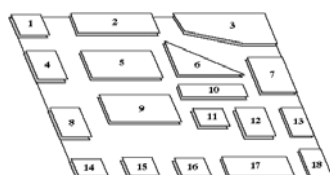
Fiche signalétique

- 1 classeur formateur
- 2 classeurs élève:
- Classeur Atelier de Structuration Logique
- Classeur Atelier de Construction Spatiale
- Auteur : M.F. Blanrue, P. Higelé, F.Higelé, P. Maire, E. Perry
- Editeur : JONAS FORMATION
- Public visé : niveaux 6

Tarifs 2016

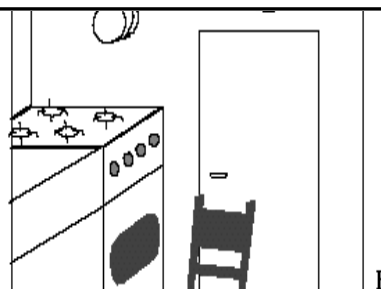
- 3 classeurs : 135,00 € TTC
 - Atelier de Structuration Logique
 - Atelier de Construction Spatiale
 - Livret formateur
- Pack ASLOS + Pack ARL : 195,00 € TTC
- Support Cd-Rom - classeurs logique et spatial - Droits de copie : 220,00 € TTC
- Frais d'envoi : 18,00 € TTC
(France métropolitaine- 3 classeurs)

Formation de Formateurs nous contacter

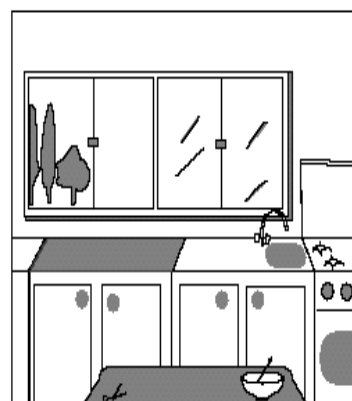


Atelier de Construction Spatiale 7 modules

160 fiches exercices
Durée de mise en œuvre de 40 à 50 heures



B



Atelier de Structuration Logique 4 modules

126 fiches exercices
Durée de mise en œuvre de 20 heures